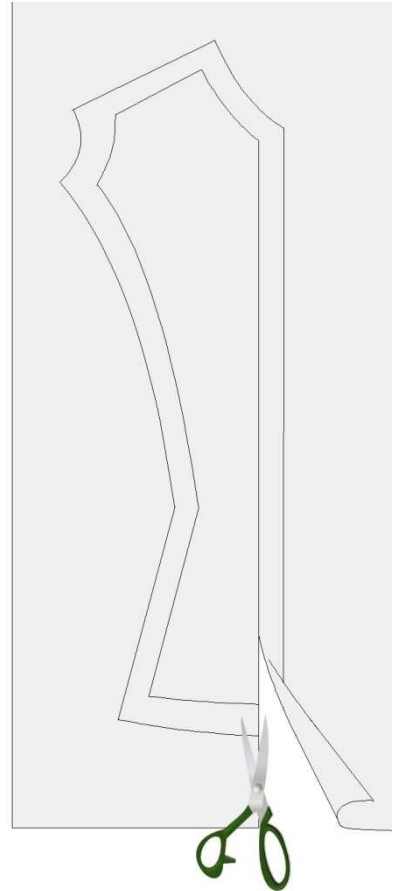


【改造方法：バスト部分のみサイズダウンする】

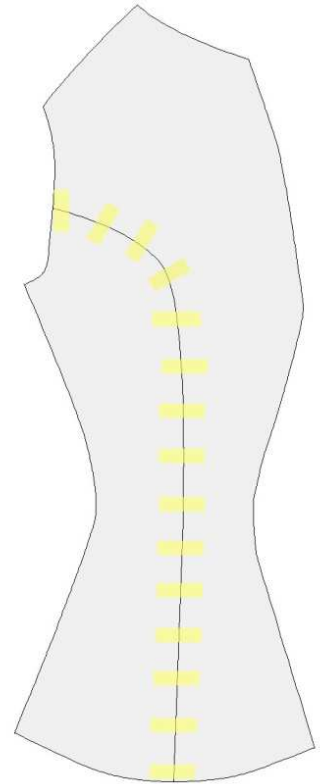
参考型紙：Yシャツの型紙

01. 型紙を出来上がり線で切り取る。

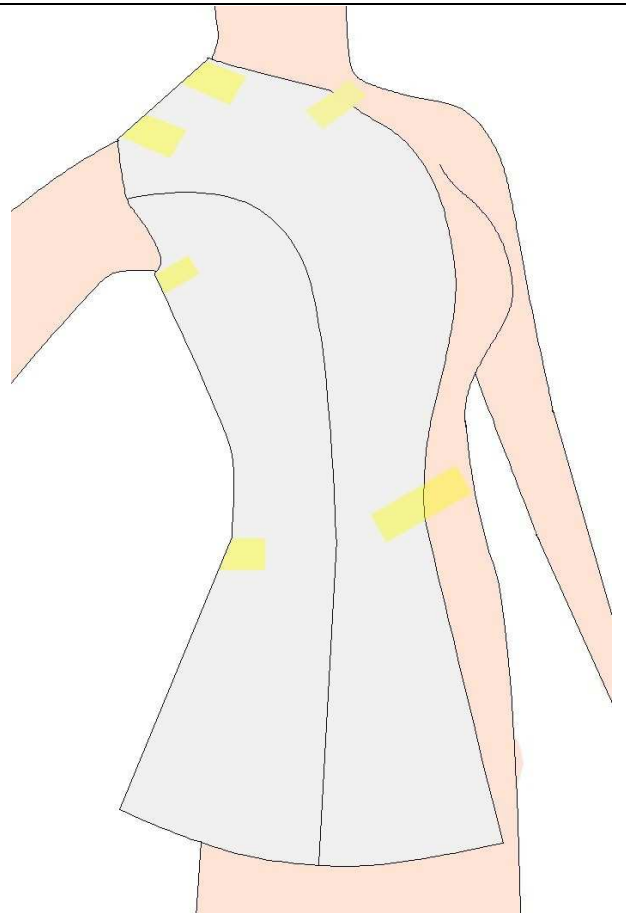


02. 前身頃と前脇をテープでとめる。

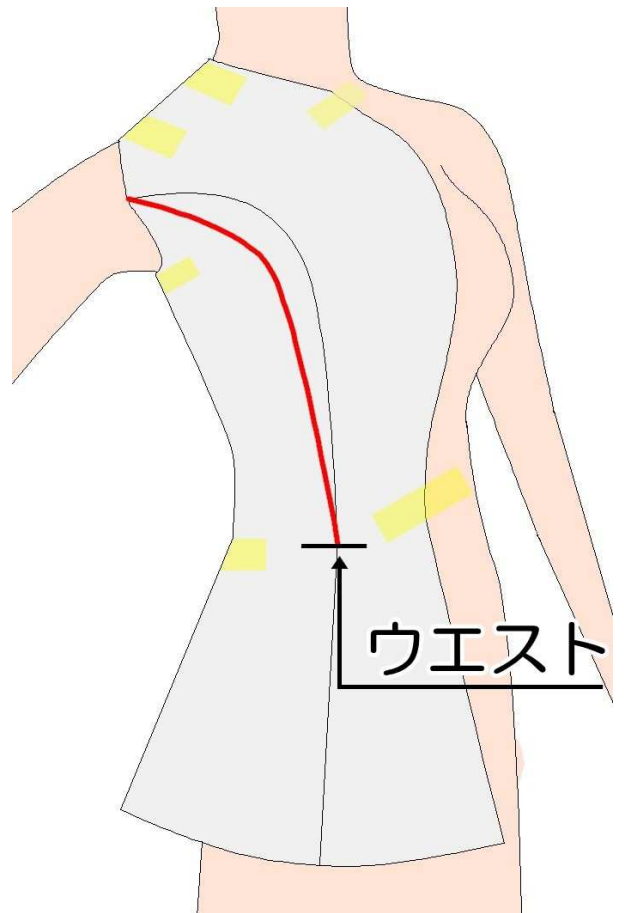
- 0.5cm 程度の長さのテープでとめていく。
- 仮止めの為、全部をテープでとめる必要はない。



03. 肩やウエストを基準にボディに合わせる。



04. 余分な部分に線を引く。



05. ボディから型紙をはずす。

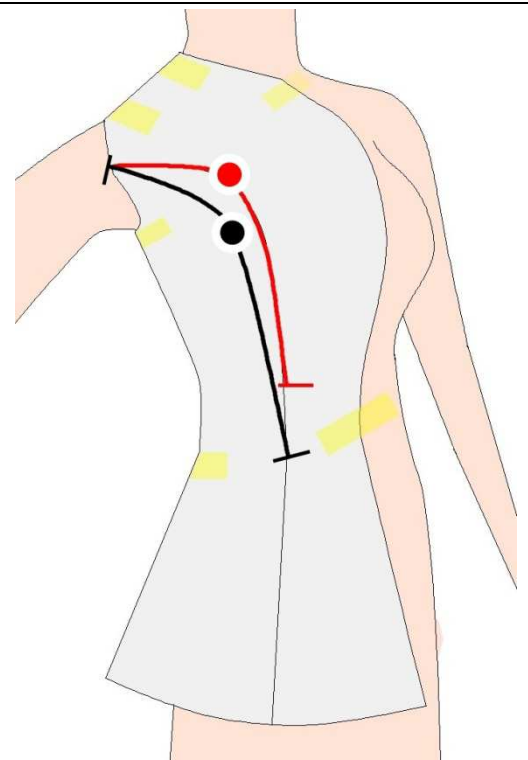
06. 型紙の仮止めを取る。

07. 引いた線を綺麗に引き直す。

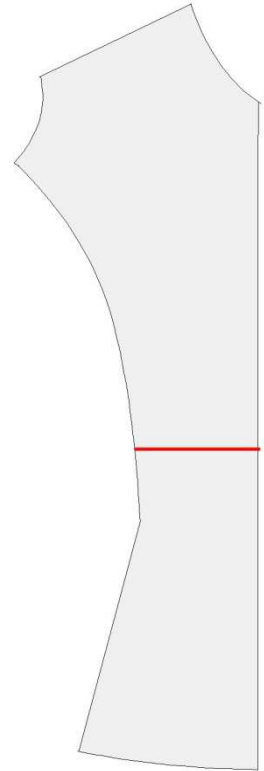
08. 引いた線の長さを測る。

09. 前身頃に前脇の長さの場所を書く。

〔袖側から長さを合わせる。〕

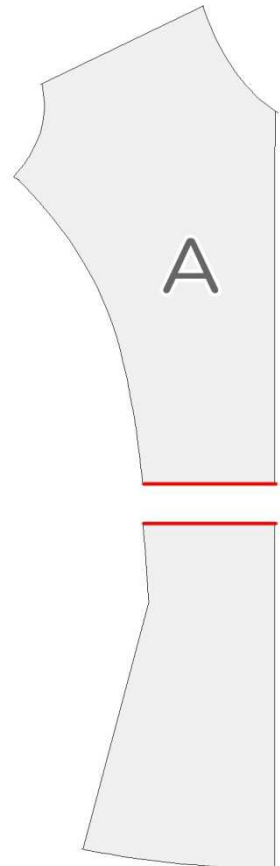


10. 08 で引いた前身頃の線から、真横に線を引く。

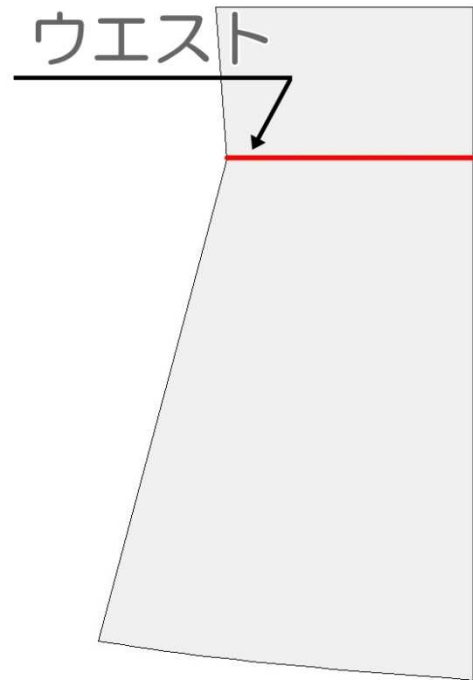


11. 切り離す。

〔分かり易い様に上部分を“A”とする。〕

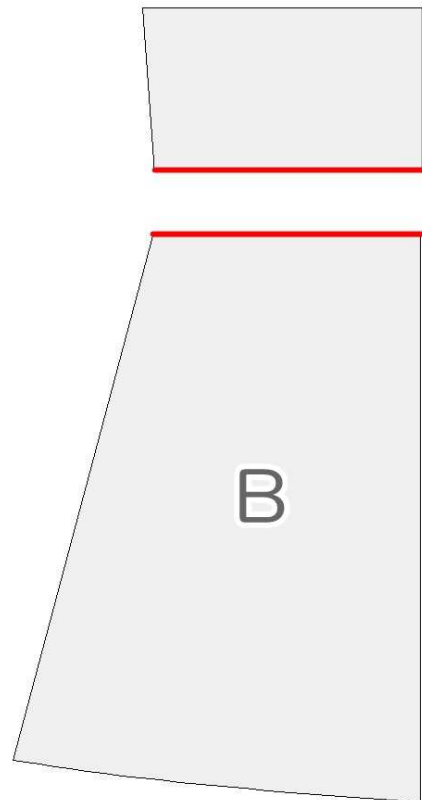


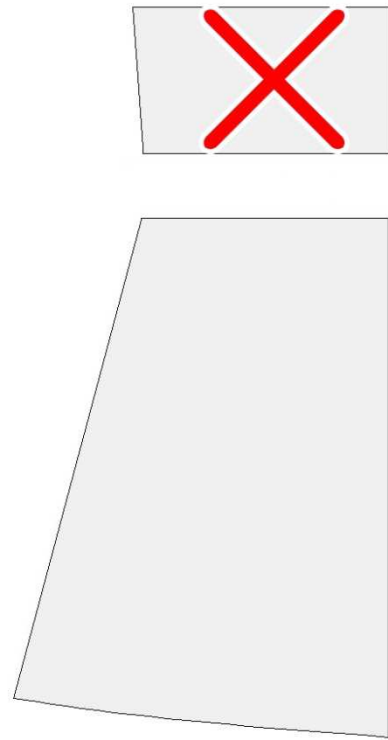
12. 切り離した下部分の、
ウエストから真横に線を引く。



13. 切り離す。

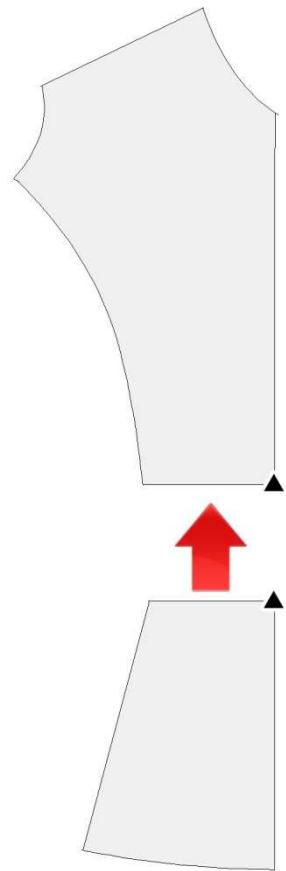
〔上部分は使用しない。
分かり易い様に下部分を“B”とする。〕

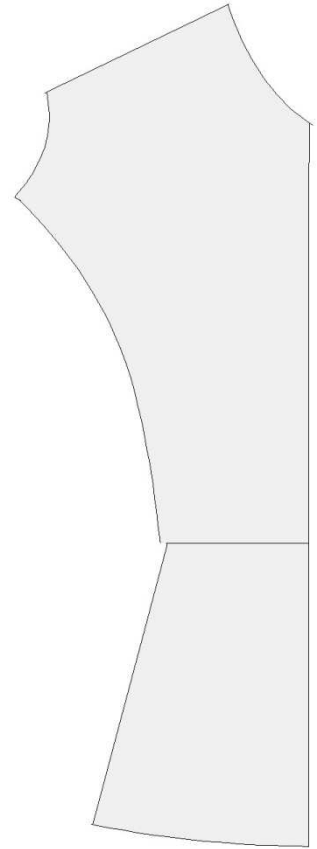




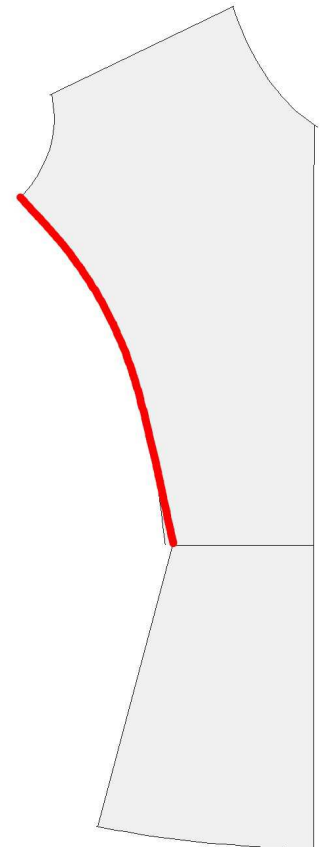
14. A と B を合わせる。

〔▲を基準にする。〕

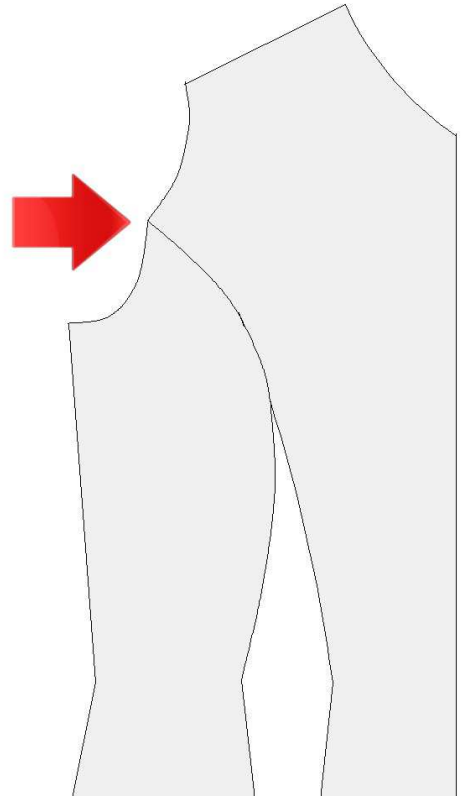




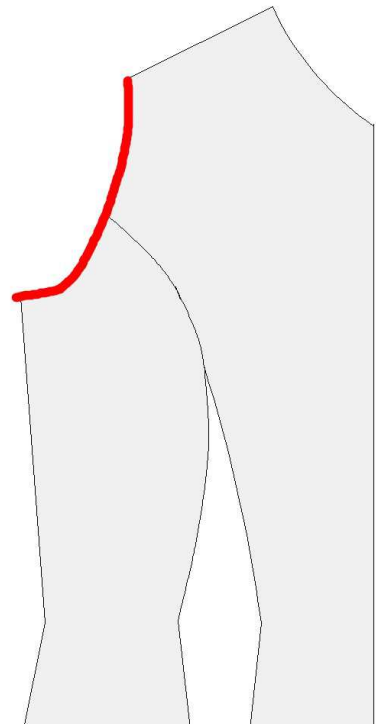
15. A と B のウエストに段差がある場合は、
A のカーブを引き直す。



-
16. 前脇のカーブと同じ長さになっているか確認する。
-
17. 長さが違う場合は 09～15 までを再度行う。
-
18. 前身頃と前脇の袖部分を合わせる。
-
19. 袖が綺麗なカーブになっているか確認する。



-
20. 袖のカーブを綺麗に引き直す。



-
21. 前身頃と前脇の、袖のカーブの長さを測る。
-

22. 後身頃と後脇の、袖のカーブの長さを測る。

23. 袖の型紙を引き直す。

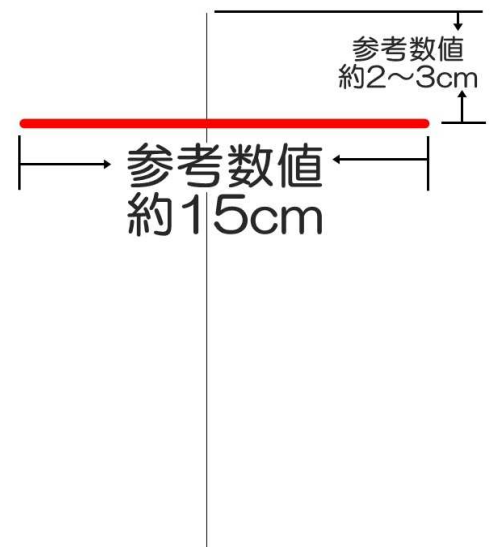
①縦線を引く。

〔数値について：ボディサイズやデザインによっては、この限りではない為必要に応じて変更が必要。〕



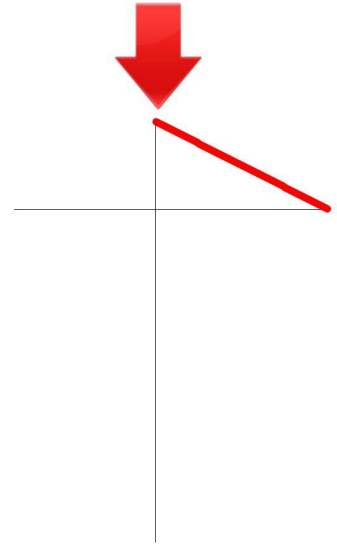
②上から2cm~3cm くらいの場所に
横線を引く。

〔数値について：ボディサイズやデザインによっては、この限りではない為必要に応じて変更が必要。〕

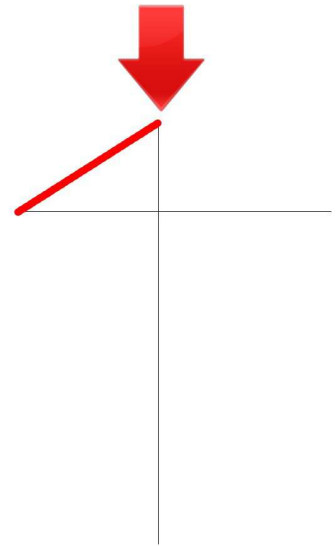


③21 で測った前身頃と前脇の、
袖のカーブの数字の長さを引く。

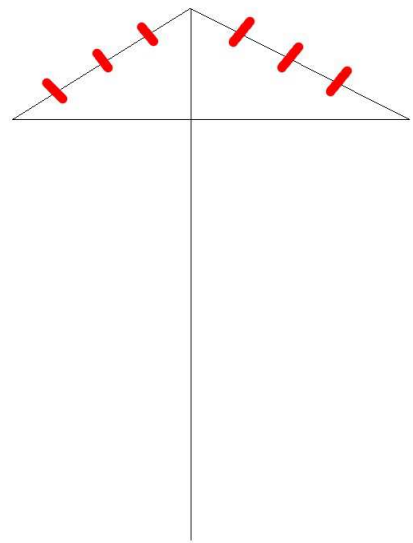
〔 矢印を起点にして線を引く。
コンパスを使うと楽。〕



④22 で測った後身頃と後脇の、
袖のカーブの数字の長さを引く。

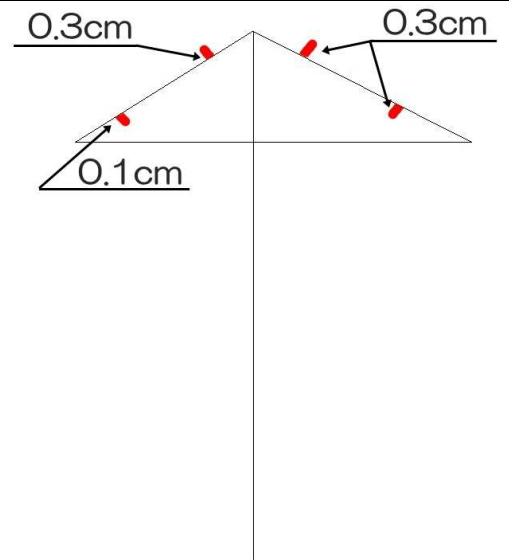


⑤線を4等分する。

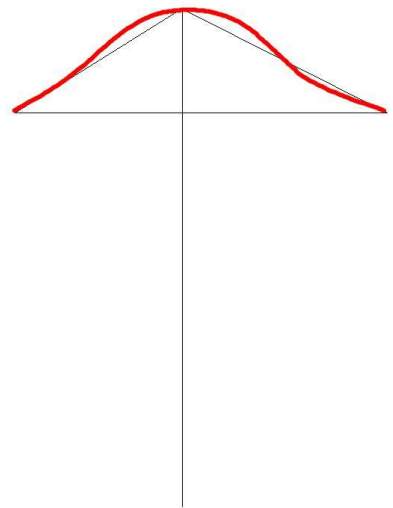


⑥垂直に線を引く。

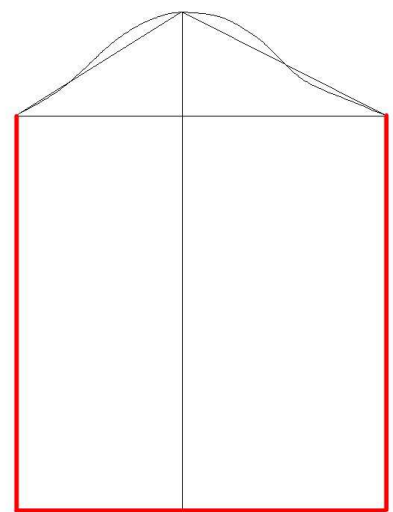
〔数値について：ボディサイズやデザインによっては、この限りではない為必要に応じて変更が必要。〕



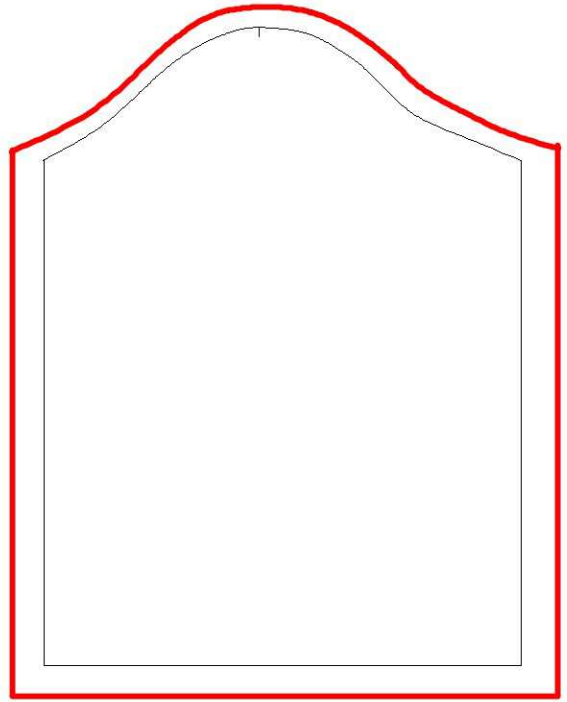
⑦なだらかに線を引く。



⑧腕周りはデザインによって違うので、長さや太さなどは自由に決める。



24. 0.7cm の縫い代を書き足す。



お疲れ様でした！