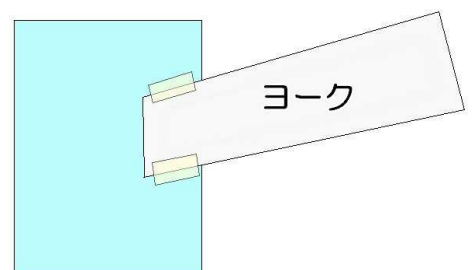


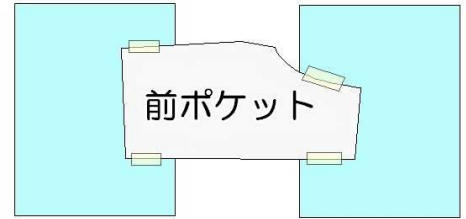
【改造方法：ホットパンツをサイズアップする】

参考型紙：ホットパンツの型紙

01. 前身頃 A、前身頃 B、後身頃、ヨーク、前ポケットに
型紙延長用の紙を足す。

[縫い代はカットしておく。]





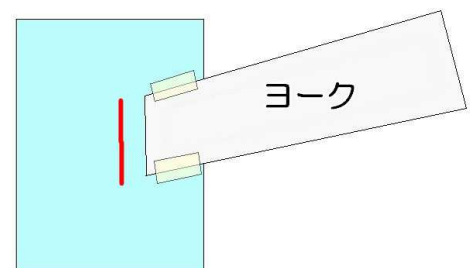
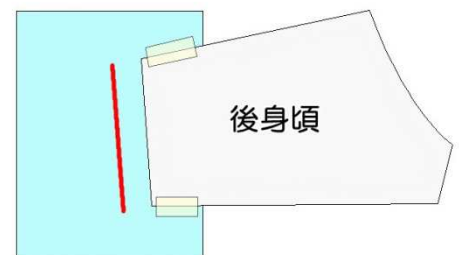
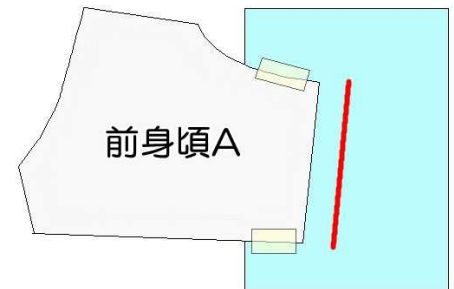
02. 前身頃 A、前身頃 B、後身頃、ヨーク、前ポケット
の脇側に”拡張する数字”分を平行に線を引く。

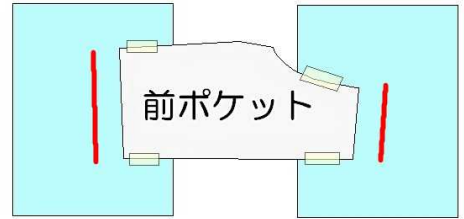
拡張する数字の出し方：

型紙のベースボディはヒップ約 25cm です。

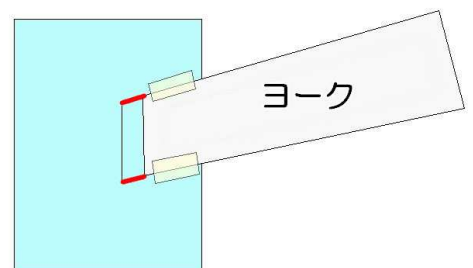
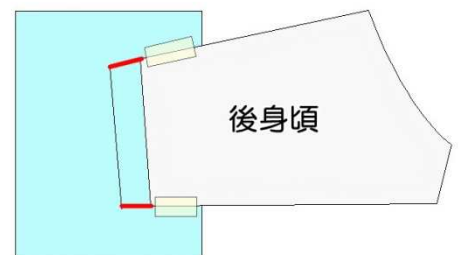
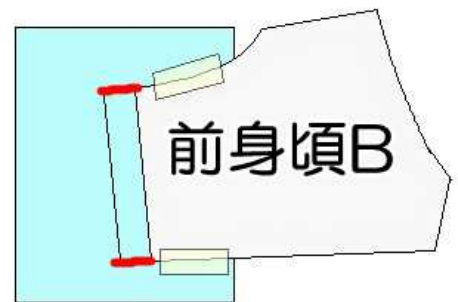
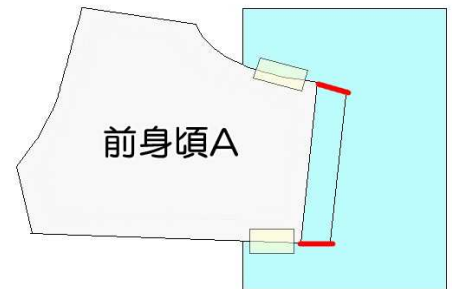
$(履かせたいボディのヒップ) - 25\text{cm} = X$

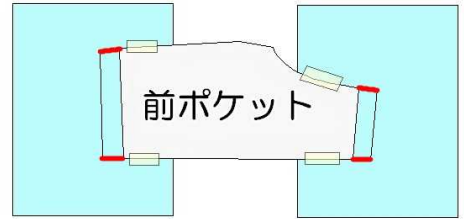
$X \div 4 = \text{拡張する数字}$





03. 各型紙の上下の線を延長する。





04. 余分な紙をカットする。

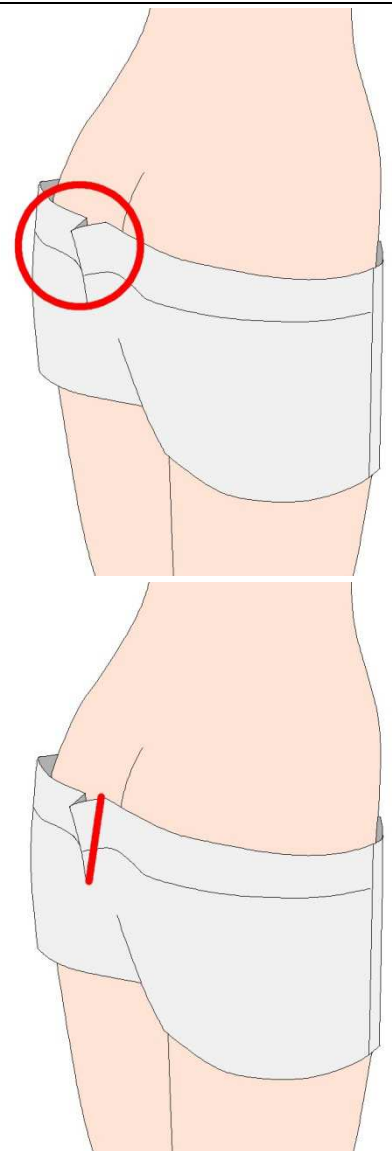
05. 修正した型紙を全て、左右反転して写す。

06. 型紙を仮組し、ボディに着せる。

07. ウエスト後の余分な部分をつまんで、印を入れる。

この部分の余分について：余分を取り除き過ぎると、着脱が困難になる、座らせた際に前ボタンが外れる等の影響がある為注意が必要。

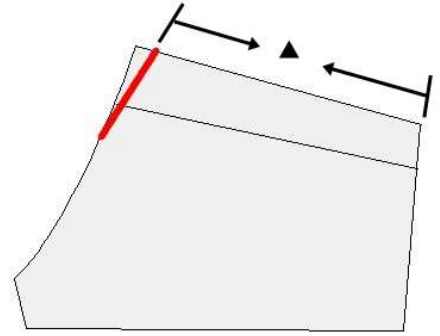
その反面、立ち姿時のシルエットはよりすっきりする必要がある為、各自お好みで調整する。



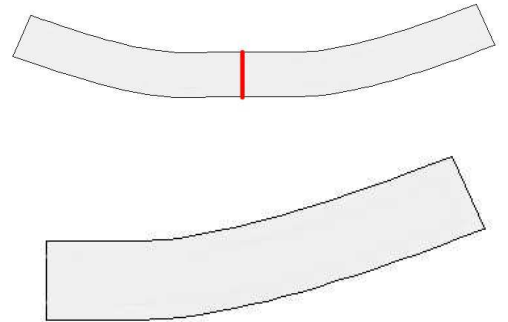
08. ウエスト後以外にも変更したい個所があれば、ここで印をつける。

09. ボディから型紙を外す。

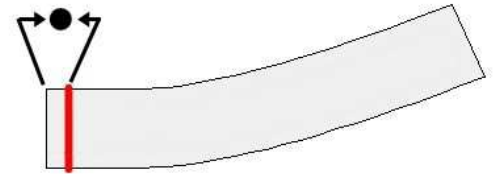
10. 印を付けた線を綺麗に引き直す。



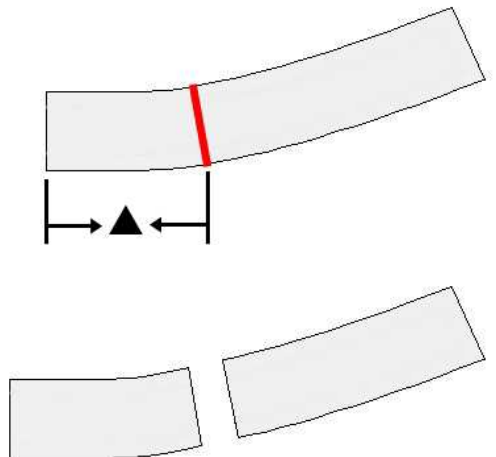
11. ウエストベルトを中心にカットする。



12. ヨークの●の長さを、
ウエストベルトの中心から引いてカットする。

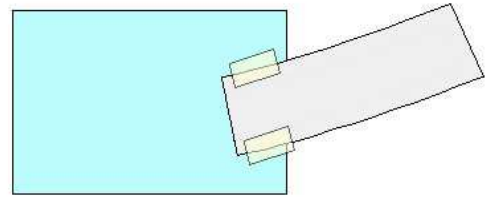


13. ヨークの▲の長さを測り、
ウエストベルト中心から同じ長さの場所に印を入れカットする。

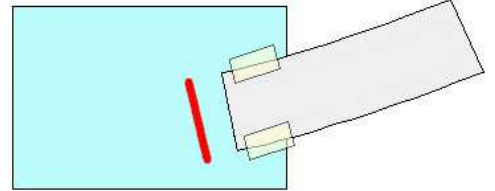


14. 前側のパーツに紙を足す。

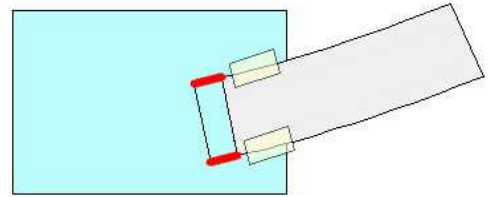




15. 02 で拡張した分を足す。



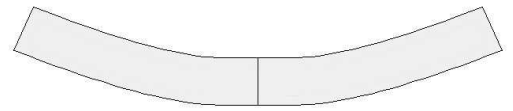
16. 上下の線を延長する。



17. 余分な紙をカットする。

18. 左右反転して写す。

19. 左右のヨークを繋げる。



20. 0.5cm の縫い代線を引く。

〔前身頃 AB は元の縫い代を参考に同じ様に行く。〕

21. ポケットの大きさや位置、

ベルト通しの位置が気になる場合は変更する。

お疲れ様でした！